

УТВЕРЖДАЮ:

Председатель комитета Ивановской области  
по лесному хозяйству

должность

М.Ю. Яковлев

фамилия, имя и отчество (при наличии)

дата

**Акт**

**лесопатологического обследования № 528-2022**

лесных насаждений ОГКУ "Кинешемское лесничество" (лесничество, лесопарк)

Ивановская область (субъект Российской Федерации)

Способ лесопатологического обследования:

1. Визуальный

2. Инструментальный

Место проведения

Участковое лесничество	Урочище (дача)	Квартал	Выдел	Площадь выдела, га	Лесопатологический выдел	Площадь лесопатологического выдела, га
Елнатское		2	6	5,8		

Лесопатологическое обследование проведено на площади 5,80 га

Кадастровый номер участка:

37:07:000000:00009 ; 37:22:000000:2; 37:22:020501:1 ;

37:22:020 501:2 ; 37:22:020 501:3

для участков, предоставленных в постоянное (бессрочное пользование, аренду)

Документ о праве пользования:

Договор аренды от 11 февраля 2010 г. Б/Н

Заготовка древесины

(тип документа о праве пользования, дата, номер, вид разрешенного использования лесов)



2.4.3. Поражено болезнями:

Болезнь / возбудитель	Порода	Встречаемость (% от запаса насаждения)	Степень поражения лесного насаждения (слабая, средняя, сильная)
Рак смоляной	С	10,4	слабая

2.5. Выборке подлежит 79,7 % деревьев (указывается общий % запаса деревьев, подлежащих рубке, от общего запаса насаждения),

в том числе:

без признаков ослабления	_____	% (причины назначения);	_____
ослабленных	_____	% (причины назначения)	_____
сильно ослабленных	_____	% (причины назначения)	_____
усыхающих	_____	% (причины назначения)	_____
свежего сухостоя	_____	%;	_____
свежего ветровала	_____	%;	_____
свежего бурелома	_____	%;	_____
старого сухостоя	<u>79,7</u>	%;	_____
старого ветровала	_____	%;	_____
старого бурелома	_____	%;	_____

2.6. Полнота лесного насаждения после уборки деревьев, подлежащих рубке, составит 0,1

Критич. полнота для данной категории лесн. насаж. и преобл. породы составляет 0,5

**ЗАКЛЮЧЕНИЕ к инструментальному обследованию участка.**

С целью предотвращения негативных процессов или снижения ущерба от их воздействия назначено:

Участковое лесничество	Урочище (дача)	Квартал	Выдел	Площадь выдела, га	Лесопатологический выдел	Площадь лесопатологического выдела, га	Вид мероприятия	Площадь мероприятия, га	Породы	Доля выбираемой древесины по запасу, %	Рекомендуемый срок проведения мероприятия
1	2	3	4	5	6	7	8	9	10	11	12
Елнатское	-	2	6	5,8	-	-	ССР	5,80	Е, Е, С	79,7	2022-2024

Ведомость временной пробной площади и абрис лесного участка прилагаются (приложение 2 и 3 к Акту).

Меры по обеспечению возобновления: в соответствии с правилами лесовосстановления от 04.12.2020 г. № 1014

**РЕКОМЕНДАЦИИ** по проведению мероприятий, не относящихся к мероприятиям по предупреждению распространения вредных организмов.

- соблюдение Правил пожарной безопасности в лесах, Правил заготовки древесины, обеспечение мероприятий по лесовосстановлению лесов в соответствии с Правилами лесовосстановления.

- своевременная вывозка заготовленной древесины;

- надзор за состоянием насаждения.

Дата проведения ЛПО 20.07.2022 г.

Дата составления документа 21.07.2022 г.

Исполнитель работ по проведению лесопатологического обследования:

Фамилия, имя и отчество (при наличии) Токарев А.В.

Организация ООО "Решма-Лес"

Должность инженер л/в

Подпись  Телефон 8(49331)5-30-10

Ведомость лесных участков с выявленными несоответствиями таксационным описаниям

Год проведения лесосурьейства	Номер квартала	Номер выдела	Площадь выдела, га	Целевое назначение лесов	Категория защитных лесов	ОЗУ	Источник данных	Номер лесопатологического выдела	Площадь лесопатологического выдела, га	Таксационная характеристика										Заложено пробных площадей		
										состав	попада	возраст	средняя высота, м	средний диаметр, см	тип леса	полнота	бонитет	запас, куб.м/га	количество, шт.	общая площадь, га		
2018	2	6	5,8	Защитные	Нерестовоохранные полосы лесов (леса, расположенные в границах рыбоохраненных зон или рыбохозяйственных заповедных зон)	ОЗУ	ТО	×	×	11	12	13	14	15	16	17	18	19	20	21	-	-
							Ф	-	-	5Е3Е2С	Е	110	25	28	ЕСЛЖ С3	0,5	2	197,9	5	0,30		

Условные обозначения:

ТО - таксационные описания

Ф - фактическая характеристика лесного насаждения

Исполнитель работ по проведению лесопатологического обследования:

Токарев А.В.

Подпись



ВРЕМЕННАЯ ПРОБНАЯ ПЛОЩАДЬ № \_\_\_\_\_

1.1. Субъект Российской Федерации \_\_\_\_\_ Ивановская область

Лесничество \_\_\_\_\_ ОГКУ "Кинешемское лесничество"

Участковое лесничество \_\_\_\_\_ Елнатское \_\_\_\_\_ Урочище (дача)

Квартал \_\_\_\_\_ 2 Выдел \_\_\_\_\_ 6 Площадь выдела \_\_\_\_\_ 5,8 га.

Лесопатологический выдел \_\_\_\_\_ Площадь лесопатологического выдела \_\_\_\_\_ га.

1.2. Метод перече́та:

Сплошной, ленты пере́чета, круговые площадки постоянного радиуса, реласкопические площадки  
(нужное подчеркнуть)

Количество лент/площадок \_\_\_\_\_ 5 шт. Размеры площадок (длина × ширина/радиус) \_\_\_\_\_ 13,8 м.

Размер временной пробной площади: \_\_\_\_\_ 0,30 га.

1.3. Фактическая таксационная характеристика насаждения:

Состав \_\_\_\_\_ 5Е3Е2С возраст \_\_\_\_\_ 110 лет; тип леса \_\_\_\_\_ ЕСЛЖ С3 полнота \_\_\_\_\_ 0,5

бонитет \_\_\_\_\_ 2 Запас на га \_\_\_\_\_ 197,9 кубм Возобновление \_\_\_\_\_ отсутствует

1.4. Номер очага вредных организмов: \_\_\_\_\_

Тип очага вредных организмов: \_\_\_\_\_ эпизодический \_\_\_\_\_ хронический \_\_\_\_\_ (подчеркнуть)

Фаза развития очага вредных организмов: \_\_\_\_\_ начальная, \_\_\_\_\_ нарастания численности,  
собственно вспышка, \_\_\_\_\_ кризис \_\_\_\_\_ (подчеркнуть)

1.5. Причина ослабления, повреждения насаждения и время:


повреждение (заселено или отработано) короедом-типографом (код 343), рак смоляной (код 371).

Состояние насаждения: \_\_\_\_\_ усыхающее лесное насаждение

Средневзвешенная категория состояния насаждения: \_\_\_\_\_ 4,40

1.6. Назначенные мероприятия: \_\_\_\_\_ сплошная санитарная рубка

Исполнитель работ по проведению лесопатологического обследования:

Фамилия, имя и отчество (при наличии) \_\_\_\_\_ Токарев А.В. Подпись \_\_\_\_\_ 

Дата составления документа \_\_\_\_\_ 21.07.2022 г.

**ВЕДОМОСТЬ ПЕРЕЧЕТА ДЕРЕВЬЕВ**  
(для сплошного, ленточного и перечеа на круговых площадках постоянного радиуса)

По насаждению: средневзвешенная категория состояния 4,40

Ступени толщины, см	Количество деревьев по категориям состояния, шт.																	Всего	
	1		2		3		4		5		5 (а,б,в)			5 (г,д,е)			шт. / куб.м	в т. ч. подлежи т рубке, %	
	Н	З	Н	З	Н	З	Н	З	Н	З	Н	З	О	Н	З	О			
1	2	3	4	5	6	7	8	9	10	11	12	13	14	15	16	17	18	19	
8																			
12																	13	13 / 1,04	100,0
16																	23	23 / 4,14	100,0
20																	23	23 / 7,36	100,0
24	2				3												16	21 / 10,35	77,3
28	2				3												21	26 / 18,89	82,3
32	4				3												11	18 / 17,59	63,8
36																			
40																			
44																			
48																			
52																			
56																			
60																			
Итого, шт.	8				9												107	124 / 59,37	107
Итого, куб.м	5,92				6,15												47,30	59,37	47,30
Итого, % от запаса по насаждению	9,9				10,4												79,7	100,0	79,7

Условные обозначения: Н - не заселено (не поражено, не повреждено), З - заселено стволовыми вредителями (поражено болезнями, повреждено огнем), О - отработано стволовыми вредителями.

Порода: Ель Средневзвешенная категория состояния 5,00

Ступени толщины, см	Количество деревьев по категориям состояния, шт.																	Всего	
	1		2		3		4		5		5 (а,б,в)			5 (г,д,е)			шт. / куб.м	в т. ч. подлежи т рубке, %	
	Н	З	Н	З	Н	З	Н	З	Н	З	Н	З	О	Н	З	О			
1	2	3	4	5	6	7	8	9	10	11	12	13	14	15	16	17	18	19	
8																			
12																			
16																			
20																			
24																			
28																	9	9 / 4,5	100,0
32																	21	21 / 15,54	100,0
36																	11	11 / 11,22	100,0
40																			
44																			
48																			
52																			
56																			
60																			
Итого, шт.																	41	41 / 31,26	41
Итого, куб.м																	31,26	31,26	31,26
Итого, % от запаса по породе																	100,0	100,0	100,0

Причины назначения в рубку деревьев категорий состояния:

Порода: Ель средневзвешенная категория состояния 5,00

Ступени толщины, см	Количество деревьев по категориям состояния, шт.																Всего		
	1		2		3		4		5		5 (а,б,в)			5 (г,д,е)			шт. / куб.м	в т. ч. подлежи т рубке, %	
	Н	З	Н	З	Н	З	Н	З	Н	З	Н	З	О	Н	З	О			
1	2	3	4	5	6	7	8	9	10	11	12	13	14	15	16	17	18	19	
8																			
12																			
16																	13	13 / 1,04	100,0
20																	23	23 / 4,14	100,0
24																	23	23 / 7,36	100,0
28																	7	7 / 3,5	100,0
32																			
36																			
40																			
44																			
48																			
52																			
56																			
60																			
Итого, шт.																	66	66 / 16,04	66
Итого, куб.м																	16,04	16,04	16,04
Итого, % от запаса по породе																	100,0	100,0	100,0

Причины назначения в рубку деревьев категорий состояния:

Порода: Сосна средневзвешенная категория состояния 2,02

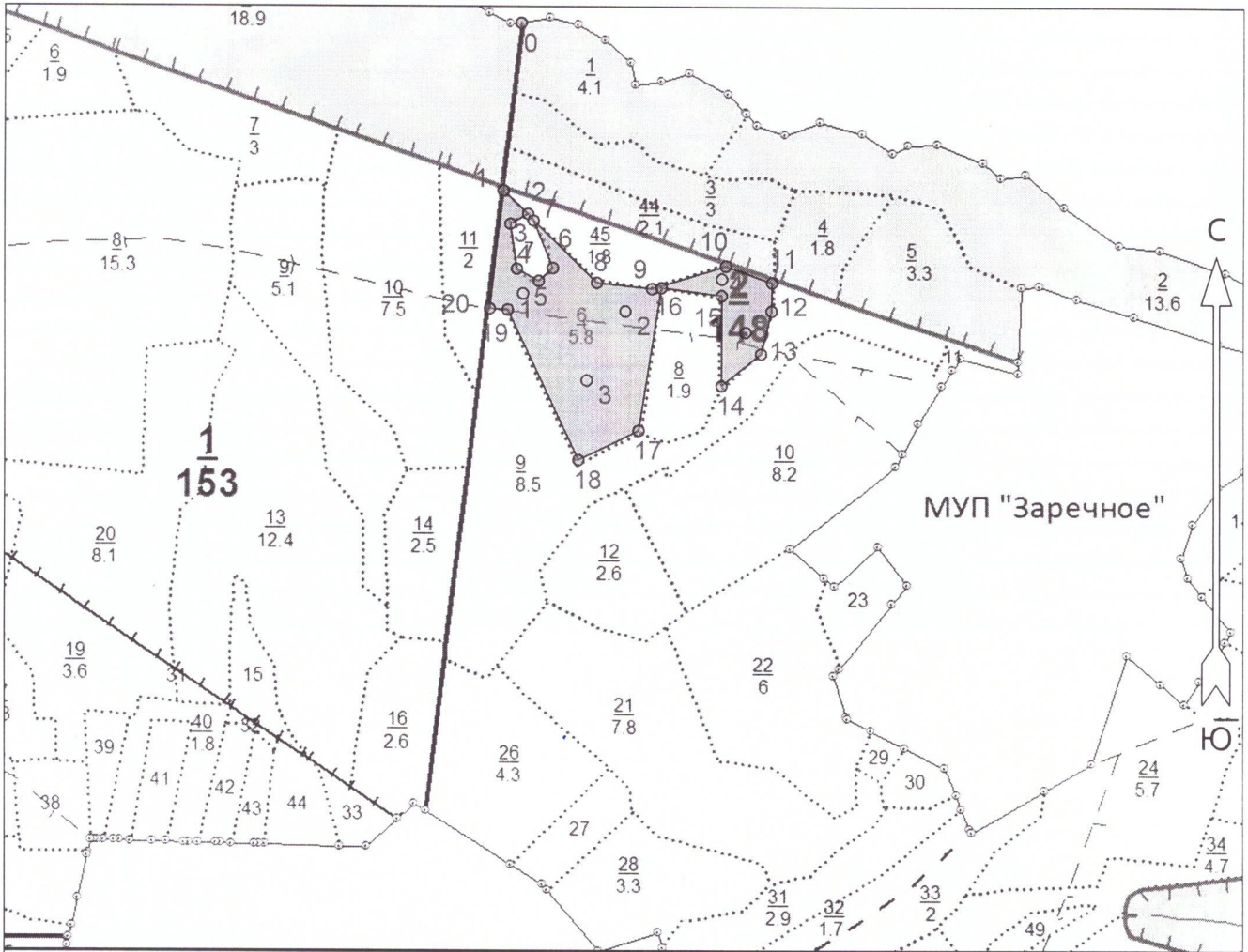
Ступени толщины, см	Количество деревьев по категориям состояния, шт.																Всего		
	1		2		3		4		5		5 (а,б,в)			5 (г,д,е)			шт. / куб.м	в т. ч. подлежи т рубке, %	
	Н	З	Н	З	Н	З	Н	З	Н	З	Н	З	О	Н	З	О			
1	2	3	4	5	6	7	8	9	10	11	12	13	14	15	16	17	18	19	
8																			
12																			
16																			
20																			
24	2				3														
28	2				3														5 / 2,35
32	4				3														5 / 3,35
36																			7 / 6,37
40																			
44																			
48																			
52																			
56																			
60																			
Итого, шт.	8				9														17 / 12,07
Итого, куб.м	5,92				6,15														12,07
Итого, % от запаса по породе	49,0				51,0														100,0

Причины назначения в рубку деревьев категорий состояния:



Абрис участка

M 1 : 10000



Условные обозначения

Эксплуатационная площадь		Неэксплуатационная площадь	
Круговые площадки постоянного радиуса			

№ квартала	№ выдела	№ лесопатологического выдела	Размеры ленты (круговой площадки) перечёта				Координаты начала, конца и поворотных точек лент перечёта / центров круговых площадок перечёта		
			№ ленты (площадки)	Длина, м	Ширина, м	Радиус, м			Площадь, га
2	6		1			13,8	0,06	57.416283	42.756837
			2			13,8	0,06	57.416055	42.759317
			3			13,8	0,06	57.415128	42.758401
			4			13,8	0,06	57.416476	42.761652
			5			13,8	0,06	57.415772	42.762244

Пространственное размещение лесопатологических выделов

Исполнитель работ по проведению лесопатологического обследования:

Фамилия, имя и отчество (при наличии) Тюмашев А.В. Подпись

Дата составления документа 21.07.22

(включается в Акт при выделении лесопатологических выделов, для указания пространственного расположения повреждённых и погибших насаждений)

Номера точек	Координаты		Длина, м
	Широта	Долгота	
0 - 1	57.419810	42.756810	245
1 - 2	57.417618	42.756387	49
2 - 3	57.417313	42.756982	30
3 - 4	57.417179	42.756557	66
4 - 5	57.416596	42.756715	36
5 - 6	57.416440	42.757240	28
6 - 7	57.416605	42.757582	74
7 - 8	57.417223	42.757114	128
8 - 9	57.416417	42.758646	80
9 - 10	57.416341	42.759976	112
10 - 11	57.416636	42.761758	71
11 - 12	57.416421	42.762880	41
12 - 13	57.416051	42.762868	64
13 - 14	57.415488	42.762614	74
14 - 15	57.415072	42.761650	131
15 - 16	57.416251	42.761658	88
16 - 17	57.416353	42.760203	210
17 - 18	57.414487	42.759654	97
18 - 19	57.414102	42.758198	241
19 - 20	57.416064	42.756492	26
20 - 1	57.416079	42.756054	172

Исполнитель работ по проведению лесопатологического обследования:

Фамилия, имя и отчество (при наличии) Шенарев А.В. Подпись 

Дата составления документа 21.07.22



Отметка об изменениих после лесоустройства

N	Площадь выдела	Наименование мероприятия	выпол:	Год	Объемные показатели	Подпись лица	N выдела	Площадь выдела	Наименование мероприятия	выпол:	Год	Объемные показатели	Подпись лица
		твия; изменение ка:	(воз-	га, м3	дившего	запись			т. земли; хозяйства: д.)				

в 58 ДВР 2008 4284 588

выбегать от к.у. "Кинешемское мужицкое"  
Коммуны В.В. Кол